

myHomeControl®

extends your EnOcean by a new dimension

myHomeControl® ist eine EnOcean-Erweiterung zur Lösung von Visualisierungs- und Steuerungsaufgaben in der Haustechnik.

BootUp



enocean®

myHomeControl® auf einen Blick

myHomeControl® vereint Visualisierung und Steuerung in der Haustechnik.

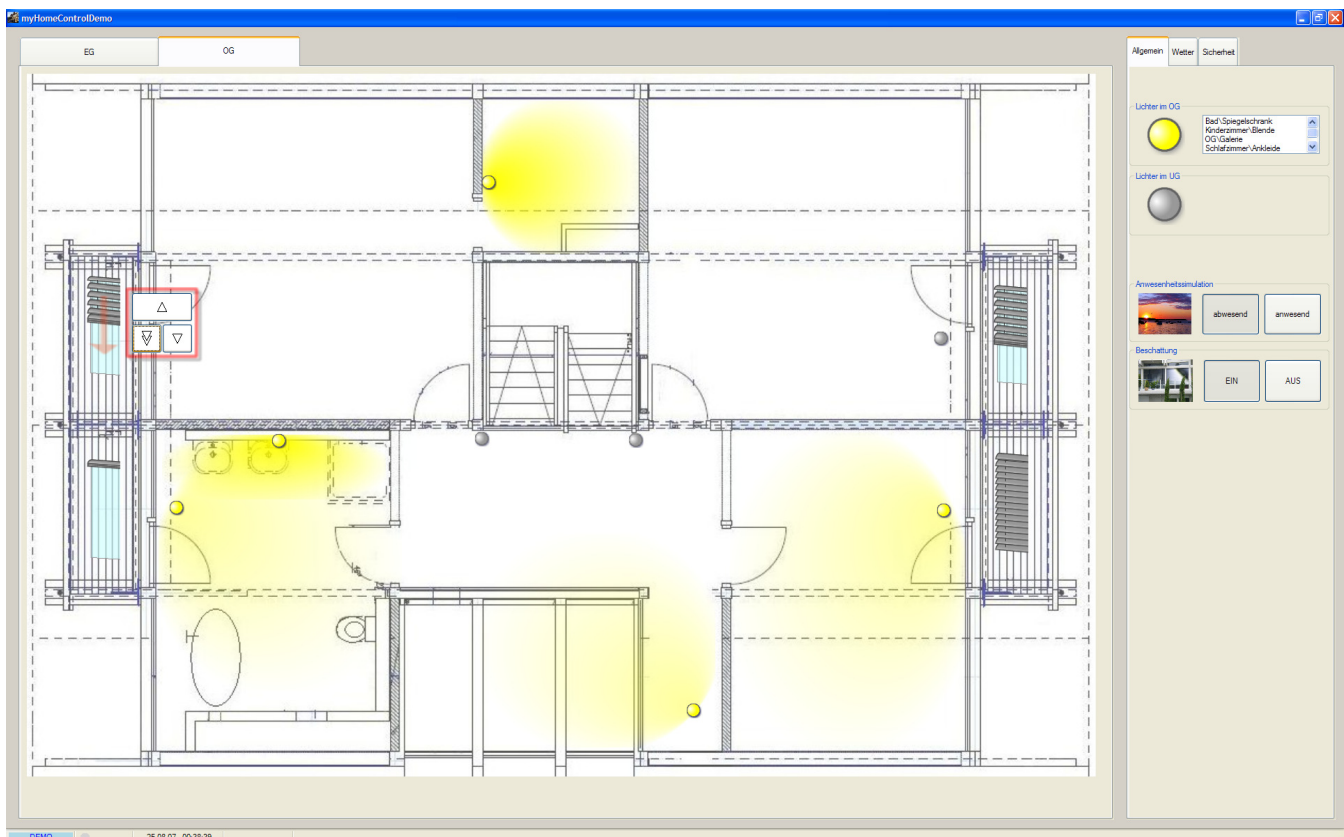
Bedienung, Anzeige und Funktion verschmelzen zu einem Ganzen. Die Anwendung lässt sich frei definieren und ist nicht eingeschränkt. Hierzu sind keine Programmierkenntnisse erforderlich, die Funktionen werden graphisch verknüpft. Der „Elektriker-Vorort“ kann Änderungen ausführen.

Zu den Stärken zählen:

- Kundenspezifische Oberfläche
- Ansprechende Visualisierungselemente
- Belebte Zustandsanzeigen
- Ansicht der Geschosse
- Verschiedene Benutzergruppen
- Einfache Touchscreen-Bedienung
- Intuitive graphische Programmierung
- Kundenspezifische Anwendungsfunktionen werden mit vorgefertigten Funktionen aufgebaut.
- Hausleittechnik-spezifische Funktionen
- Funktionen zur Steigerung der Energieeffizienz
- Im Betrieb erweiterbar

Bedienung und Visualisierung

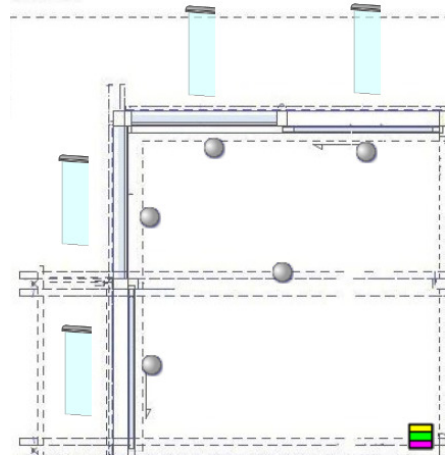
myHomeControl® präsentiert die Zustände mit klaren Bildern und ermöglicht eine einfache Bedienung durch die Bewohner auf dem Touchscreen. Die Stockwerke sind in der Grundrissansicht mit belebten Zuständen und Eingabefunktionen dargestellt. Die Darstellung der Eingabe- und Anzeigefunktion erfolgt mit vorgefertigten Visualisierungsbausteinen.



Der Benutzer kann mit einem Fingertipp zwischen den Stockwerken umschalten. Auf der rechten Bildschirmseite sind die übergeordneten Anwendungsfunktionen wie z. B. Überwachung, Anwesenheit, Beschattung, usw. verankert. Die Bedienung erfolgt durch Antippen des entsprechenden Visualisierungsbausteines.

Beispiele für die Visualisierungselemente:

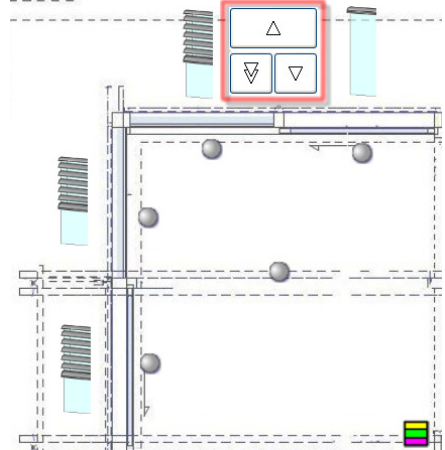
- Die Lampen sind AUS.
- Die Jalousien sind OBEN.



- Die Lampen sind AUS.
- Die Jalousien beschatten.



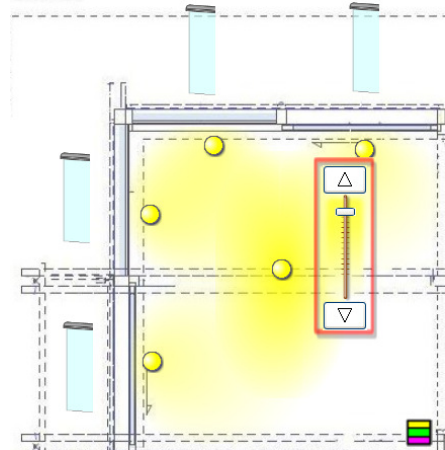
Das Bedienelement für die Jalousien ist angezeigt.



- Die Lampen sind AN.
- Jalousien sind OBEN.

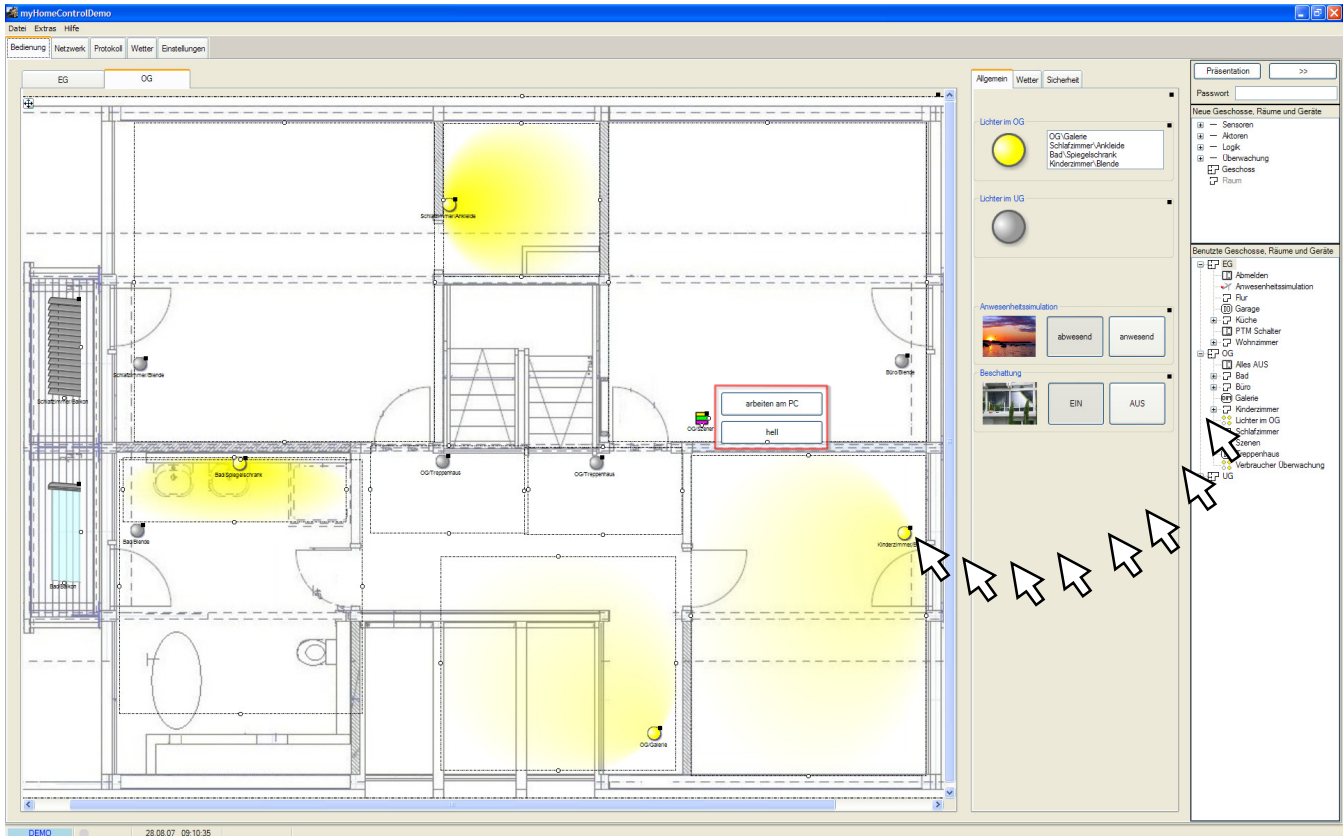


Das Bedienelement für die Dimmer ist angezeigt.



Bedienung und Visualisierung im Entwurfsmodus

myHomeControl® Bedienung und Visualisierung werden im Entwurfsmodus gestaltet und später den Bewohnern im gesicherten Präsentationsmodus zur Verfügung gestellt. Die Visualisierungsbausteine werden mit der Maus auf den Stockwerksgrundriss gezogen (drag & drop). Die Grösse wird dem Grundriss angepasst. Die Erscheinungsform und Verhalten werden für die jeweilige Situation voreingestellt.



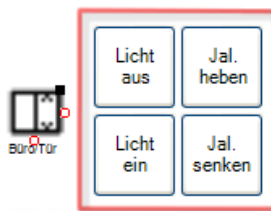
Durch das Platzieren der Visualisierungselemente auf dem Grundriss des Stockwerks, werden die Grundstrukturen für die Netzwerke erstellt. Ein wiederholtes Eingeben der eingesetzten Aktoren in dem Netzwerkeditor entfällt. Zusätzliche Zuordnungen und Funktionen müssen für die Visualisierung im Netzwerkeditor nicht definiert werden. Bedien- und Visualisierungselemente können lösgelöst vom Grundriss als übergeordnete Funktionen gruppiert und organisiert werden.

Beispiele von Visualisierungsbausteinen:



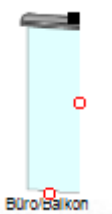
Beleuchtung

Der Rahmen bestimmt den Ausleuchtungsbereich und kann nach Bedürfnis aufgespannt werden.



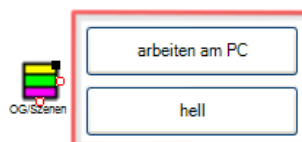
Schalter

Die einzelnen Taster lassen sich frei benennen und beschreiben so die Funktion.



Jalousien

Die Grösse der Jalousien lässt sich der jeweiligen Situation anpassen.



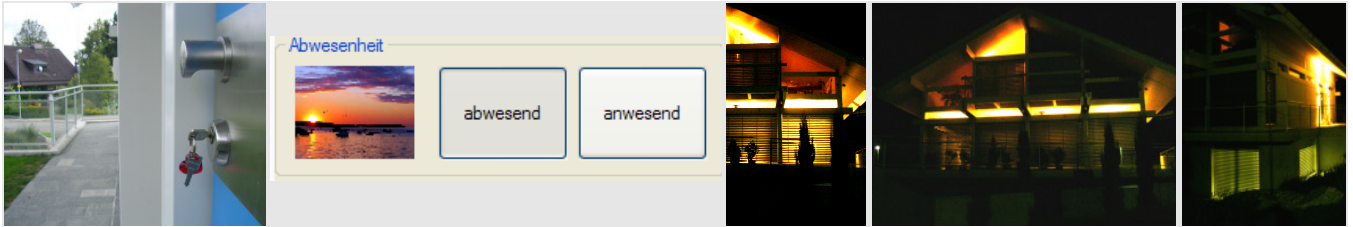
Szenen

Jede Szene kann frei nach ihrem Zweck benannt werden.

Anwendungsbeispiele:

Anwesenheitssimulation

myHomeControl® senkt bei Abwesenheit am Abend die Jalousien, lässt Licht durch die Räume wandern und hebt am Morgen die Jalousien wieder. Dies geschieht alles, obwohl Sie nicht zuhause sind.



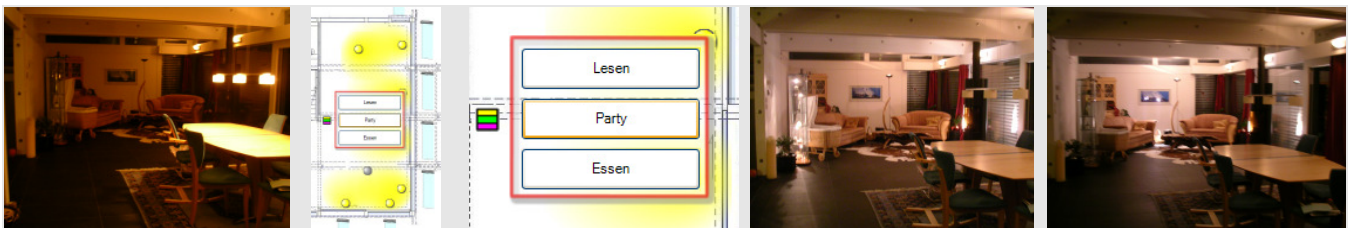
Sonnenschutz

myHomeControl® beschattet selbständig, abhängig vom Sonnenstand (Tages- und Jahreszeit) und der Lichtintensität, die betroffenen Räume, die Jalousien werden automatisch abgesenkt oder angehoben.



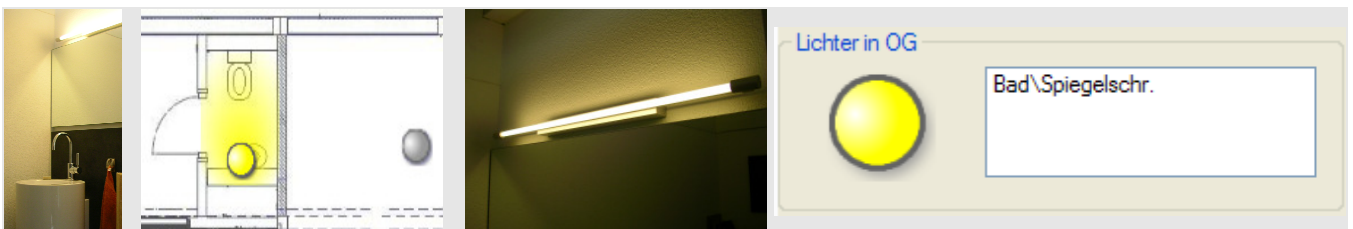
Szenen

myHomeControl® unterstützt Szenen mit vielen verschiedenen Teilnehmern und gibt die Möglichkeit, zwischen diesen umzuschalten. Szenen können auf Knopfdruck abgerufen und angelernt werden. Sie beinhalten voreingestellte Lichteinstellungen und Jalousienpositionen.



Sicherheit / Kontrolle

myHomeControl® zeigt den Bewohnern beim Verlassen des Hauses, welches Licht noch brennt und welche Fenster und Türen offen stehen.



Anwendungsbeispiele:

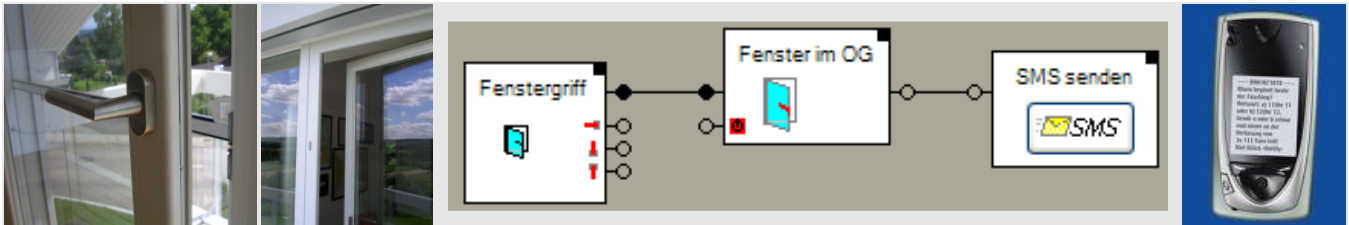
Tageslicht

myHomeControl[®] berechnet täglich den Zeitpunkt der Morgen- und Abenddämmerung. Diese Funktion erspart einen Helligkeitssensor.



Alarm

myHomeControl[®] alarmiert per Mail, SMS oder Telefonanruf. Die Auslösebedingung ist frei programmierbar, z. B. wenn während der Abwesenheit ein Fenster geöffnet wird.



Internet Fernbedienung

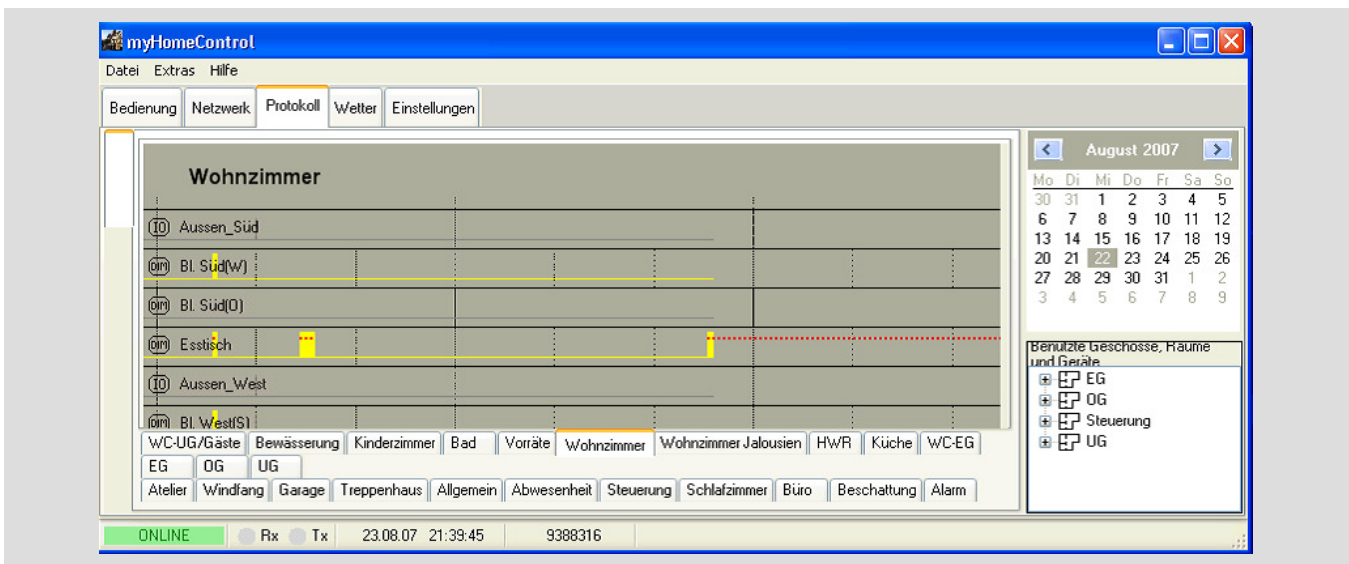
myHomeControl[®] lässt sich auch aus dem Internet bedienen.

Wetterstation

myHomeControl[®] kommuniziert mit Wetterstationen und stellt die Wetterdaten den Funktionen zur Verfügung.

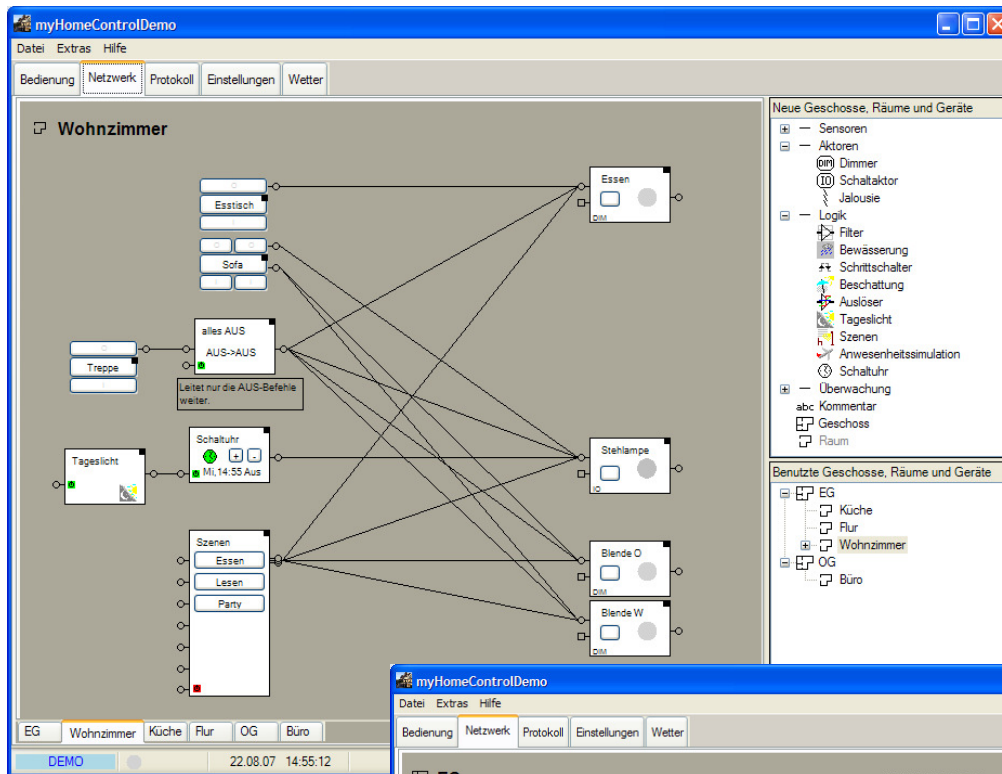
Protokoll

myHomeControl[®] führt ein Protokoll und speichert alle Schaltaktionen. Das Protokoll kann zu einem späteren Zeitpunkt eingesehen und ausgewertet werden. Der gesamte Datenverkehr wird in einer SQL-Datenbank gespeichert.



Netzwerkeditor

myHomeControl®–Anwendungsfunktionen werden mit Netzwerken beschrieben. Diese teilen sich in Stockwerke und Räume auf. Das Erstellen eines Netzwerkes beinhaltet das Verknüpfen der Sensoren mit Funktionen und Aktoren, sowie das Konfigurieren der Funktion. Die Funktionen sind vorgefertigt, so dass eine Programmierung entfällt. In der gleichen Ansicht erfolgt das Testen und Simulieren der Netzwerke, sowie das Einlernen der EnOcean-Sensoren und Anlernen der EnOcean-Aktoren.

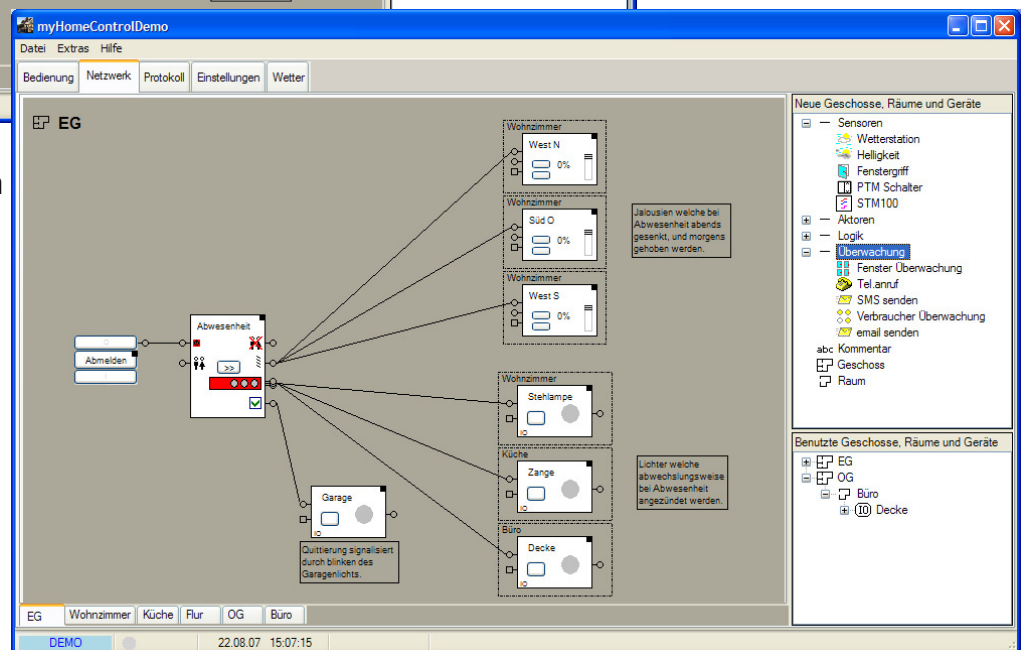


Lichtsteuerung

- Lichtschalter
- Zentral AUS Funktion
- Helligkeitssensor: Beim Eindunkeln wird die Stehlampe eingeschaltet.
- Zeitschaltuhr, um 22:30 Uhr wird die Stehlampe gelöscht
- Verschiedene Szenen steuern die Stehlampe, die Lampen der Blende und die Lampe über dem Esstisch.

Anwesenheitssimulation

- EIN / AUS Schalter
- Quittung
- Aktoren Jalousien: Die Jalousien werden abends gesenkt und morgens angehoben.
- Aktoren Lampen: Abends werden die angeschlossenen Lampen nach einem Zufallsmuster ein- bzw. ausgeschaltet.



myHomeControl®–Verknüpfungen bietet die Möglichkeit, Sensoren und Aktoren beliebig funktional zu verknüpfen. Diese Verknüpfungen können jederzeit mit einigen wenigen Mausklicks geändert werden, ohne dass Aktoren „ausgebaut“ oder zugänglich gemacht werden müssen.

myHomeControl®–Logikfunktionen: Anwesenheitssimulation, Beschattung, Überwachung, Szenen, Schaltuhr, Tageslicht, Bewässerung, Filter, Schrittschalter, SMS, E-mail, und viele mehr.

Die **myHomeControl**[®] Software ist urheberrechtlich geschützt. Das Installieren / Benutzen der Software ist Lizenzierungspflichtig. Die Evaluierungsversion wird gratis abgegeben, diese hat eingeschränkte Funktion. Die Benutzer willigen in den Lizenzvertrag ein.

Unterstützte Geräte

myHomeControl[®] unterstützt EnOcean-basierte Geräte herstellerunabhängig.

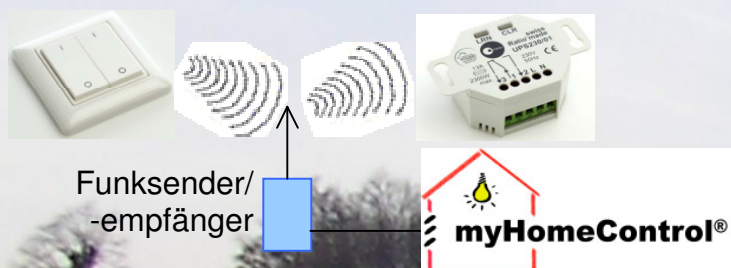
Sensoren: PTM-Schalter, Fernster- / Türgriff, Wetterstation, STM-basierte Sensoren für Wind, Helligkeit, Temperatur, Feuchtigkeit, u.s.w.

Aktoren: Schaltaktor, Dimmer, Jalousie, Thermostataktor, u.s.w.

Funktionsprinzip

myHomeControl[®] kommuniziert über einen Funksender / Funkempfänger, welcher an einem PC angeschlossen ist. Es werden TCP/IP-, RS232-, RS485- und USB-Gateways unterstützt.

myHomeControl[®] ist ein PC-Programm für Windows. Für unterschiedliche Anwendungsgebiete ist die entsprechende Software-Edition, mit angepasstem Funktionsumfang erhältlich.



BootUp GmbH

Sonnenbergstrasse 460
CH- 5236 Remigen
Schweiz

Tel: +41 56 284 09 21

Fax: +41 56 284 09 22

info@bootup.ch

www.bootup.ch

www.myhomecontrol.ch

Überreicht durch:



Warenzeichen gehören ihren Eigentümern.

Nachdruck im Ganzen oder in Teilen ist nur nach Genehmigung durch BootUp GmbH gestattet. © 2008 BootUp GmbH